

WIR SCHÜTZEN DIE WELT VON
GRUND AUF.

Verbundmattenlösungen für das Baugewerbe





SCHÜTZEN SIE IHRE BAUSTELLE, AUSRÜSTUNG UND IHR PERSONAL MIT DEN WIEDERVERWENDBAREN VERBUNDMATTENLÖSUNGEN VON SIGNATURE

Immer im Zeitplan mit einer sicheren, stabilen und sauberen Baustelle

Signature Systems versteht Ihre täglichen Herausforderungen: enge Zeitpläne, die ein Warten auf ein besseres Wetter nicht zulassen, höhere Projektkosten, Arbeitskräftemangel und sich ändernde Umwelt- und Sicherheitsanforderungen.

Wir entwickeln und fertigen branchenführende Baumattenlösungen für Baustellen jeder Größe, um Ihre kritischen Anforderungen zu erfüllen.

- ✓ Sorgen Sie mit stabilen Arbeitsplattformen und Bereitstellungsbereichen für die Sicherheit Ihres Personals
- ✓ Bauen Sie temporäre Straßen und sorgen Sie für einen zuverlässigen Zugang zu abgelegenen Baustellen
- ✓ Sparen Sie Zeit und Geld bei der Vorbereitung und Sanierung von Baustellen
- ✓ Vermeiden Sie kostspielige Reparaturen, indem Sie Ihre Ausrüstung vor Umwelteinflüssen schützen
- ✓ Verwenden Sie unsere Lösungen an mehreren Baustellen wieder – ohne Angst vor Kreuzkontamination





Schwerlast-Arbeitsplattformen



Bereitstellungsbereiche für
Fahrzeuge und Ausrüstung



Schwerlastzugangswege

MEGADECK® HD+ MIT DEM MDX-BEFESTIGUNGSSYSTEM

Schwerlast-Matten für temporäre
Straßen, Arbeitsplattformen oder
Abstellplätze



AUCH MIT S² LOCK™-VERBINDUNGSSYSTEM ERHÄLTICH



GRÖSSE:

7,5 ft L x 14 ft B x 4 in H
(2,3 m x 4,3 m x 10,16 cm)

GEWICHT:

je 1.025 lbs. (je 464,9 kg)

TRAGFÄHIGKEIT:

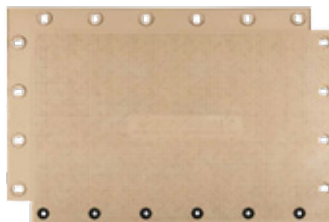
4500 Tonnen / 600 psi

QUADRATMETERZAHL/40' ISO HC:

3.380 ft² (314 m²)

SIGNAROAD®

Verbundmatten für mittlere Lasten
für temporäre Straßen und den
Zugang zur Baustelle



GRÖSSE:

6,8 ft L x 10 ft B x 2,5 in H
(2,1 m x 3 m x 6,4 cm)

GEWICHT:

je 496 lbs. (je 225 kg)

TRAGFÄHIGKEIT:

1950 Tonnen / 400 psi

QUADRATMETERZAHL/40' ISO HC:

5.180 ft² (481 m²)

DURADECK®

Matten für leichte Lasten für nahezu
sofortigen Zugang für Straßen und
die Unterstützung von Geräten



GRÖSSE:

4 ft L x 8 ft B x 0,5 in H
(1,22 m x 2,4 m x 1,3 cm)

GEWICHT:

je 87 lbs. (je 40 kg)

TRAGFÄHIGKEIT:

Bis zu 80 Tonnen / 200 psi

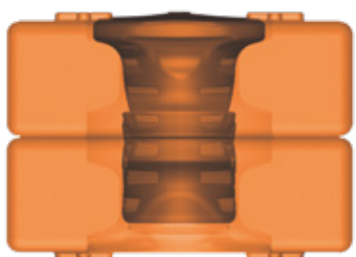
QUADRATMETERZAHL/40' ISO HC:

16.000 ft² (1.486 m²)



Temporäre Straßen für Personal
und Fahrzeuge

Sichere Arbeitsbedingungen
für das Personal



MDX

PINNING SYSTEM

VERSCHLUSSYSTEM FÜR
MEGADECK® HD+

Der fortschrittliche MDX-Stift von Signature Systems verfügt über einen besonders festen Stiftern aus Aluminiumlegierung, der in einem robusten, hochentwickelten Kunststoffgehäuse eingeschlossen ist, das eine schnellere und einfachere Installation ermöglicht und gleichzeitig extremsten Belastungen und Stößen standhält.



Schnellere und einfachere Installation

Die große Pin-Bohrung wird direkt in die Matten gefräst und macht ein zusätzliches Cam-System überflüssig.

Stapelbares Mattendesign

Das neue System ist reversibel ausgelegt, sodass die Matten miteinander verbunden werden können, um erhöhte Bereiche und mehrlagige Fahrwege zu schaffen.

VERBUNDMATERIAL

10–12 Jahre

Saugt Wasser und
Verunreinigungen nicht auf

MegaDeck® HD+ 42
SignaRoad® 90



LEBENSDAUER

AUSWIRKUNGEN AUF DIE UMWELT

MATTEN PRO
WAGENLADUNG

HOLZ

3–5 Jahre

Saugt Wasser und Verunreinigungen auf

18-21 Sperrholzmatten II und III
45 Herkömmliche Matten



Stabile Arbeitsflächen bei schwierigen
Bodenverhältnissen

Verbessertes Profildesign für eine
hervorragende Traktion

STÄRKE IM BUSINESS

Signature ist seit über 25 Jahren weltweit führender Anbieter von Verbundmatten und Bodenschutzsystemen

- ✓ **FIRMENINTERNE ENTWICKLUNG**
Firmeninterne Entwicklung und Fertigung zur Gewährleistung einer überragenden Produktleistung
- ✓ **DIE NEUESTEN TECHNOLOGIEN**
Wir nutzen modernste Technologien für energieeffiziente Fertigungsprozesse und Nachhaltigkeit
- ✓ **NACHHALTIG**
Unsere Produktlinien bieten Kunden eine nachhaltige Bodenschutzlösung
- ✓ **ETABLIERTER RUF**
Etablierter Ruf als vertrauenswürdiger Partner für Vermietungsunternehmen weltweit
- ✓ **UNSER ENGAGEMENT IN BEZUG AUF ESG**
Umwelt, Soziales und Unternehmensführung (Environmental, Social and Governance, ESG) in jedem Aspekt unseres Business
- ✓ **GROSSES SUPPORT-TEAM**
Unserem engagierten Support-Team sind der kontinuierliche Erfolg unserer Kunden und ein außergewöhnlicher Service besonders wichtig



**SIGNATURE SYSTEMS
RECYCLING PROGRAM**
VERIFIED BY AN INDEPENDENT LAB

RECYCLINGPROGRAMM

Signature hat im Rahmen seines Engagements für Nachhaltigkeit ein geprüftes Recyclingprogramm für End-of-Life-Produkte entwickelt.





SIGNATURE SYSTEMS

Protecting the world from the ground up.



USA +1 972-778-8022 | **Vereinigtes Königreich** +44 1642 744990

signature-systems.com